

# RAPPORT

# ANNUEL

2018



**Initiative** **plaine commune**  
Un réseau. Un esprit

AVEC LE SOUTIEN DE



Ce document est co-financé par le Fonds Social Européen dans le cadre du programme opérationnel 2014-2020



### ACCOMPAGNEMENT

82

entrepreneurs accompagnés

18H

d'expertise par entrepreneur en moyenne dont **8 heures** dédiées au suivi et parrainage

86%

taux de pérennité à trois ans des entreprises aidées



### FINANCEMENT

62

entreprises financées

1,2 M€

prêts d'honneur accordés

4,9 M€

prêts bancaires mobilisés, et **3,9** d'effet levier bancaire



### IMPACT ÉCONOMIQUE ET SOCIAL

284

emplois créés ou maintenus

8,4 M€

injectés dans l'économie des territoires

1 162 €

coût unitaire d'un emploi créé



Edouard de Penguilly  
Président d'Initiative Plaine Commune

### S'ENGAGER POUR UNE ÉCONOMIE PROSPÈRE ET RESPECTUEUSE DE L'AVENIR

Initiative Plaine Commune accompagne les porteurs de projets dans la création, reprise ou développement de leur entreprise sous la forme d'une expertise, d'un financement sous forme de prêt à taux zéro, et d'un suivi/parrainage dans le but de créer des emplois sur le territoire de Plaine Commune.

Entreprendre ce n'est pas seulement créer son emploi, c'est aussi et surtout s'engager pour son territoire et répondre à des enjeux qui nous concernent tous. Pérennité des entreprises, lutte contre la désertification médicale, redynamisation des quartiers prioritaires : autant de sujets pour lesquels Initiative Plaine Commune s'est pleinement mobilisée en 2018.

Cette année a effectivement été marquée par un engagement renforcé auprès de plus de cent entrepreneurs du territoire :

- Nous sommes désormais entrés dans le dispositif Entrepreneur #Leader de la Région Ile-de-France qui structure et qualifie plus encore notre accompagnement des porteurs de projet ;
- Grâce au nouveau conventionnement signé entre le réseau Initiative France et Bpifrance, la plateforme peut désormais plus facilement financer les entreprises qui franchissent un cap de croissance, dès un an d'existence ;
- La mise en place du Prêt Santé Initiative par notre coordination régionale nous permet d'augmenter le nombre d'installations des professions médicales, pour un meilleur accès aux soins ;

• Le dispositif « J'entreprends dans mon quartier » quant à lui, a rapidement trouvé son public. En sensibilisant à l'entrepreneuriat les personnes les plus éloignées de l'emploi, nous contribuons à faire sauter le plafond de verre.

Je tiens à remercier chaleureusement nos partenaires, financeurs ainsi que l'ensemble de nos bénévoles, qui se mobilisent au quotidien pour notre association. Merci à tous de croire en nos actions et de croire en la dynamique entrepreneuriale de Plaine Commune.

«  
Entreprendre ce n'est pas seulement créer son emploi, c'est aussi et surtout s'engager pour son territoire et répondre à des enjeux qui nous concernent tous  
»

### SOMMAIRE

Chiffres clés 2018	2
Edito	3
Notre accompagnement à l'entrepreneuriat	4
Initiative Plaine Commune	6
Profil des entrepreneurs	8
Typologie des entreprises	9
Création / Reprise	10
Croissance / Image	11
J'entreprends dans mon quartier	12
Notre territoire d'intervention	14
Merci à nos partenaires	15

# NOTRE ACCOMPAGNEMENT

## À L'ENTREPRENEURIAT

### 1 ACCUEIL DE L'ENTREPRENEUR

283

entrepreneurs accueillis en 2018

### 2 MONTAGE DU PROJET

102

entrepreneurs accompagnés en 2018

### 3 COMITÉ D'AGRÉMENT

82

projets passés en comité d'agrément en 2018

### 4 FINANCEMENT DU PROJET

62

entreprises financées en 2018

### 5 APPUI AU DÉMARRAGE

306

entrepreneurs en cours de suivi en 2018

### RETOUR SUR LA 8<sup>ÈME</sup> ÉDITION DE « CRÉATRICES D'AVENIR »

En 2018, 27 % des projets accompagnés par Initiative Plaine Commune ont été portés par une ou plusieurs femmes.

Si cette tendance à la hausse est encore perfectible, les cheffes d'entreprise sont une composante essentielle et naturelle de l'économie locale. En effet et comme chaque année, elles sont de plus en plus nombreuses à candidater à « Créatrices d'Avenir » porté par Initiative Ile-de-France, le plus grand concours de l'entrepreneuriat féminin.

2018 année record, avec 761 candidatures reçues et parmi elles de beaux exemples de réussites accompagnés par Initiative Plaine Commune qui compte deux nominées :

- Héloïse Poey-Noguez, présidente de « Solimobi » (Saint-Ouen) – Application web de copiétonnage
  - Meriem Malone, présidente de « Madame la Présidente » (La Courneuve) – Soins capillaires et compléments alimentaires
- et une finaliste :
- Fleur Godart, gérante de « Vins et Volailles » (Saint-Ouen) – Distribution de vins naturels et de volailles de qualité paysanne

### LA NOUVELLE CONVENTION ENTRE INITIATIVE FRANCE ET BPIFRANCE VA PERMETTRE D'ÉLARGIR NOTRE INTERVENTION AUPRÈS D'ENTREPRISES EN DÉVELOPPEMENT



Le nouvel accord prévoit l'élargissement de l'intervention en garantie de Bpifrance auprès des jeunes TPE et PME de plus trois ans, ce qui représente une opportunité pour notre plateforme de développer les prêts d'honneur aux entreprises en croissance (développement commercial, croissance externe, diversification d'activité, investissement matériel et immatériel) en leur apportant de la crédibilité pour mobiliser les banques.

### LE PRÊT SANTÉ INITIATIVE POUR LUTTER CONTRE LES DÉSERTS MÉDICAUX



Afin de renforcer l'attractivité de l'Ile-de-France, pour favoriser l'installation des professions libérales de santé et éviter les désertifications médicales, Initiative Ile-de-France a mis en place un outil financier spécifique, sous forme de prêt d'honneur : **le Prêt Santé Initiative**.

Initiative Plaine Commune a pu s'appuyer sur ce dispositif dès son lancement, pour accompagner un porteur de projet, issu du secteur de la santé.

# INITIATIVE

## PLAINE COMMUNE

Créé en 2001 sous l'impulsion de Plaine Commune qui a mis les moyens financiers et humains nécessaires pour construire cet outil destiné à aider les créateurs et repreneurs de petites entreprises, la plateforme s'est ralliée au mouvement national Initiative France.

Initiative Plaine Commune est organisée autour de valeurs fortes, qui ont été déclinées dans une charte éthique et une démarche qualité. Elles garantissent aux porteurs de projets et aux partenaires le professionnalisme de la plateforme et le respect de principes de fonctionnement fondateurs tels que l'autonomie du créateur, la relation de confiance, l'écoute. La plateforme est profondément ancrée dans son territoire d'intervention, grâce notamment au lien qui l'unit avec Plaine Commune.

### BUREAU D'INITIATIVE PLAINE COMMUNE

**EDOUARD de PENGUILLY**  
PRÉSIDENT

**ERIC DUVAL**  
VICE-PRÉSIDENT

**JEAN-YVES CAJAN**  
VICE-PRÉSIDENT

**GÉRARD COHEN**  
VICE-PRÉSIDENT

**LARBI NAIT**  
VICE-PRÉSIDENT

**FRAŅCOIS BARY**  
TRÉSORIER

**THIERRY DIGOIN-DANZIN**  
SECRÉTAIRE

**JEAN-PIERRE BODNAR**  
ADMINISTRATEUR

**STÉPHANIE MONJOIN**  
ADMINISTRATRICE

**ERIC FROEHLICHER**  
ADMINISTRATEUR

### EQUIPE D'INITIATIVE PLAINE COMMUNE

**BAPTISTE JOURNET**  
DÉLÉGUÉ GÉNÉRAL

**STANISLAS LEFORT**  
CHARGÉ D'AFFAIRES

**NICOLE LOZANO ALMONTE**  
CHARGÉE D'AFFAIRES

### LES ENTREPRENEURS LAURÉATS DE L'ANNÉE 2018



Une plateforme du réseau Initiative n'est rien sans ses entrepreneurs qui réussissent. C'est pourquoi Initiative Plaine Commune a remis des trophées, sur des thématiques spécifiques, lors de son Assemblée générale du 20 juin 2018 qui s'est tenue chez leur entreprise bénéficiaire, les studios Blacktool à Saint-Denis :

**Anthony Lassignardie, Swanbay (Pierrefitte-sur-Seine)**  
Lauréat « Entreprise des Quartiers »

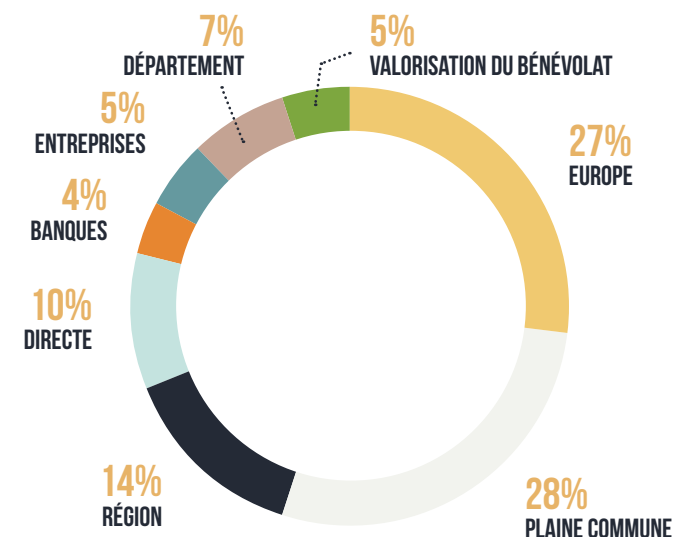
**Stéphane Lemoine, La Déko (La Courneuve)**  
Lauréat « Croissance »

**Fleur Godart, Vins et volailles (Saint Ouen)**  
Lauréate « Entrepreneuriat Féminin »

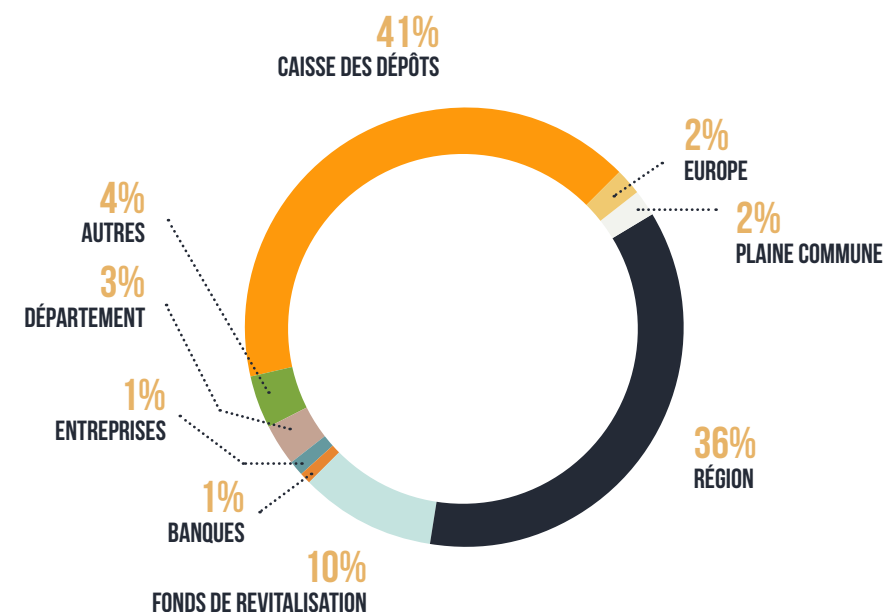
**Briec Dupont et Clément Langlais, Blacktool (Saint-Denis)**  
Lauréats « Audiovisuel »

**Sébastien Vray, Courseur (Saint-Denis)**  
Lauréat « Economie de Demain »

### PARTIES PRENANTES AU FONDS D'ACCOMPAGNEMENT EN 2018



### PARTIES PRENANTES AU FONDS DE PRÊT D'HONNEUR DEPUIS L'ORIGINE



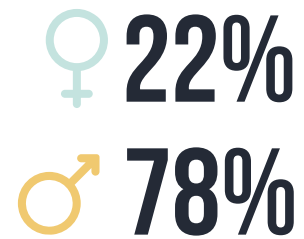
# PROFIL

## DES ENTREPRENEURS

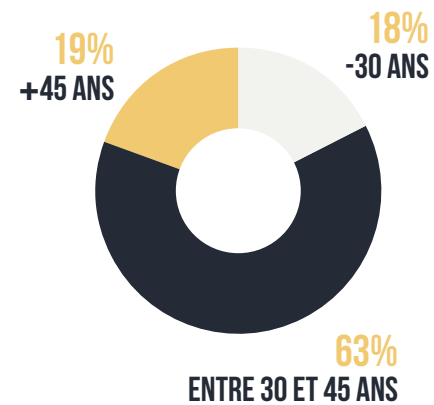
# TYPLOGIE

## DES ENTREPRISES

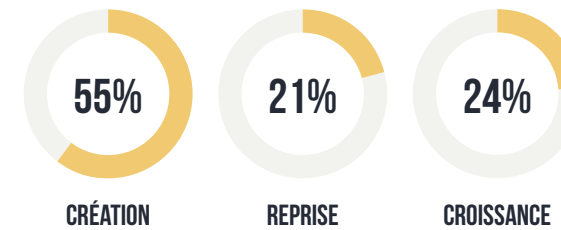
PAR GENRE



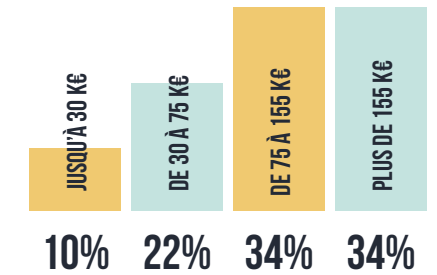
PAR ÂGE



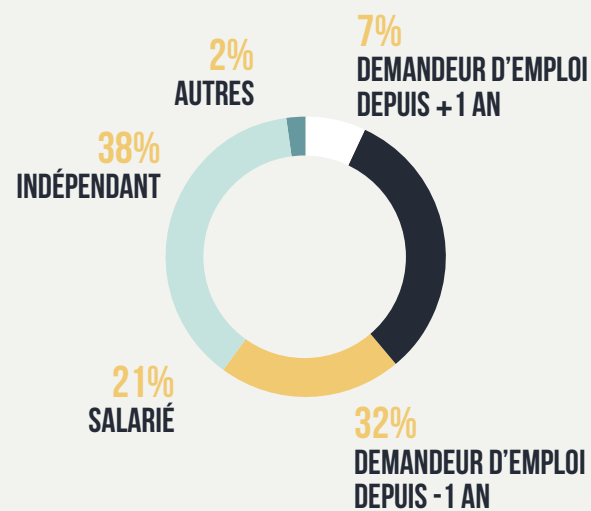
PAR TYPE DE PROJET



PAR TRANCHE DE PLAN DE FINANCEMENT

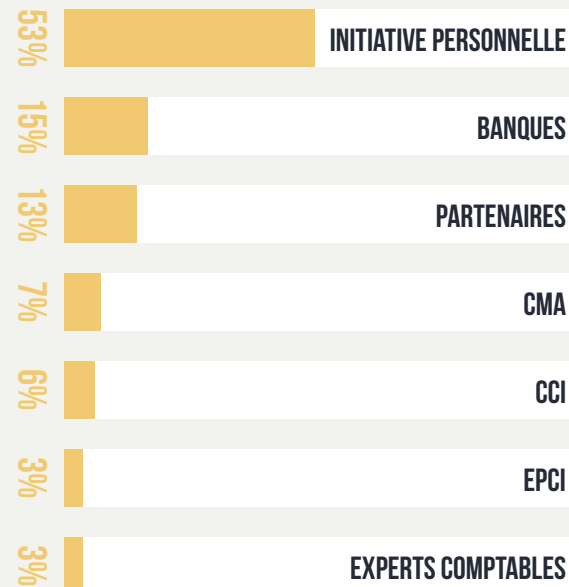


PAR STATUT AVANT DE CRÉER LEUR ENTREPRISE

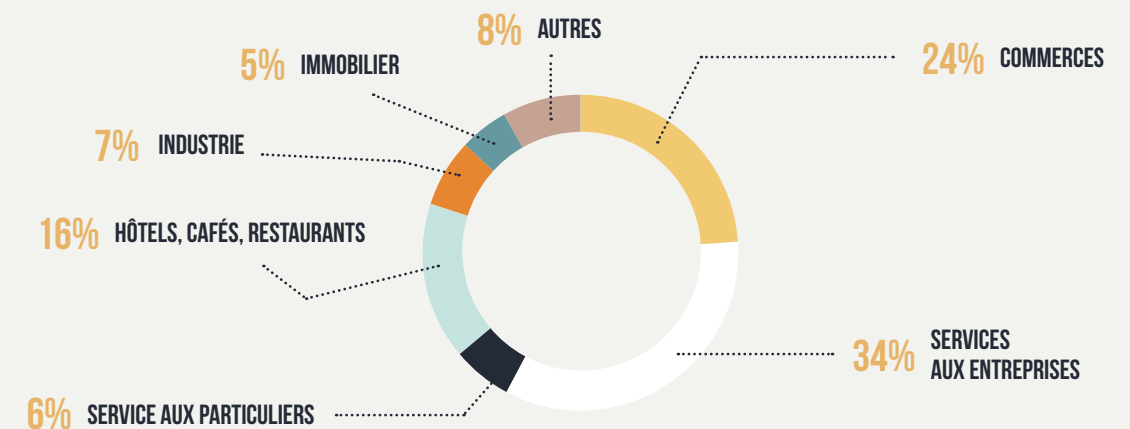


DONT 5% BÉNÉFICIAIRES DE MINIMA SOCIAUX

ORIENTÉS PAR...



PAR SECTEUR D'ACTIVITÉ



# CRÉATION

## REPRISE

# CROISSANCE

## IMAGE

### CRÉATION

41

créateurs financés

34

entreprises créées, soit 55% de l'activité globale

126

emplois créés, soit 4 emplois moyens par entreprise

587 000 €

de prêts d'honneur engagés

2 M€

de prêts bancaires associés

125 700 €

de plan de financement moyen

### REPRISE

15

repreneurs financés

13

entreprises reprises, soit 21% de l'activité globale

73

emplois créés ou maintenus, soit 8 emplois moyens par entreprise

347 000 €

de prêts d'honneur engagés

2,3 M€

de prêts bancaires associés

294 000 €

de plan de financement moyen

### CROISSANCE

16

entrepreneurs financés

15

entreprises développées, soit 24% de l'activité globale

59

emplois consolidées au moment de la demande avec une perspective de 74 emplois supplémentaires à 3 ans

260 000 €

de prêts d'honneur engagés

718 731 €

de prêts bancaires associés

58 737 €

de plan de financement moyen

### IMAGE

#### EN PARTENARIAT AVEC



Ce dispositif propose un accompagnement spécifique et un financement pour les entreprises de l'audiovisuel, des jeux-vidéo, de la réalité virtuelle et du numérique

11

entrepreneurs financés

172 000 €

de prêts d'honneur engagés

1 048 763 €

injectés dans l'économie sectorielle



DÉMARRER SON ENTREPRISE EST UNE RÉELLE AVENTURE. GRÂCE AU SOUTIEN ET À LA BIENVUEILLANCE D'INITIATIVE PLAINE COMMUNE, J'AI PU CONCRÉTISER MA VISION ET FAIRE DE MON PROJET UNE STARTUP QUI FONCTIONNE !



Merjem Malone

Madame la Présidente



GRÂCE AU PRÊT D'HONNEUR D'INITIATIVE PLAINE COMMUNE, NOUS AVONS PU ACCROÎTRE NOTRE TRÉSORERIE ET DÉVELOPPER NOTRE ACTIVITÉ EN EMBAUCHANT 2 SALARIÉS EN CDI



Louis Carpent et Adrien Leonard

Sept Monts

# J'ENTREPRENDS DANS MON QUARTIER

## LANCEMENT DU DISPOSITIF

### « J'ENTREPRENDS DANS MON QUARTIER »

#### POUR FAVORISER LA CRÉATION D'ENTREPRISE PAR TOUS

Initiative Plaine Commune s'est associée avec Plaine Commune et les Maisons de l'Emploi du territoire pour renforcer son intervention dans les quartiers avec le lancement d'une nouvelle action qui permet la promotion de l'entrepreneuriat dans les quartiers et par ses habitants, ainsi que le développement des commerces existants.

#### LE DISPOSITIF COMPREND PLUSIEURS VOILETS :

- Un accompagnement renforcé et spécifique pour l'entrepreneur, avec la tenue de « comités blancs » lui permettant de s'exercer à pitcher son projet en conditions réelles
- Des permanences dans les Maisons de l'emploi de Pierrefitte-sur-Seine, Stains, La Courneuve et Epinay-sur-Seine pour permettre aux conseillers d'être au plus prêt des porteurs de projet du territoire
- Un comité d'agrément décentralisé qui intègre en son sein des acteurs locaux qui apportent une expertise fine du territoire et une connaissance de ses habitants.

#### LANCÉ LE 26 JUIN, CE DISPOSITIF A PERMIS EN 2018 :

- D'accompagner et d'évaluer 13 porteurs de projets
- D'engager 172 000 € de prêts d'honneur
- De soulever 834 000 € de prêts bancaires associés



C'EST MON COMPTABLE QUI M'A CONSEILLÉ INITIATIVE PLAINE COMMUNE POUR M'ORIENTER DANS LE RACHAT DE LA SOCIÉTÉ. LE MANUEL, JE SUIS BON, MAIS DU CÔTÉ ADMINISTRATIF JE NE SAVAIS PAS DE QUEL PIED DANSER. ILS M'ONT FAIT CONNAÎTRE INITIATIVE PLAINE COMMUNE POUR MA FUTURE AVENTURE ET JE LES REMERCIE DE M'AVOIR FAIT CONFIANCE



Michel Nunes d'Abreu  
Carrosserie Manu



# J'ENTREPRENDS DANS MON QUARTIER



CRÉATION

REPRISE

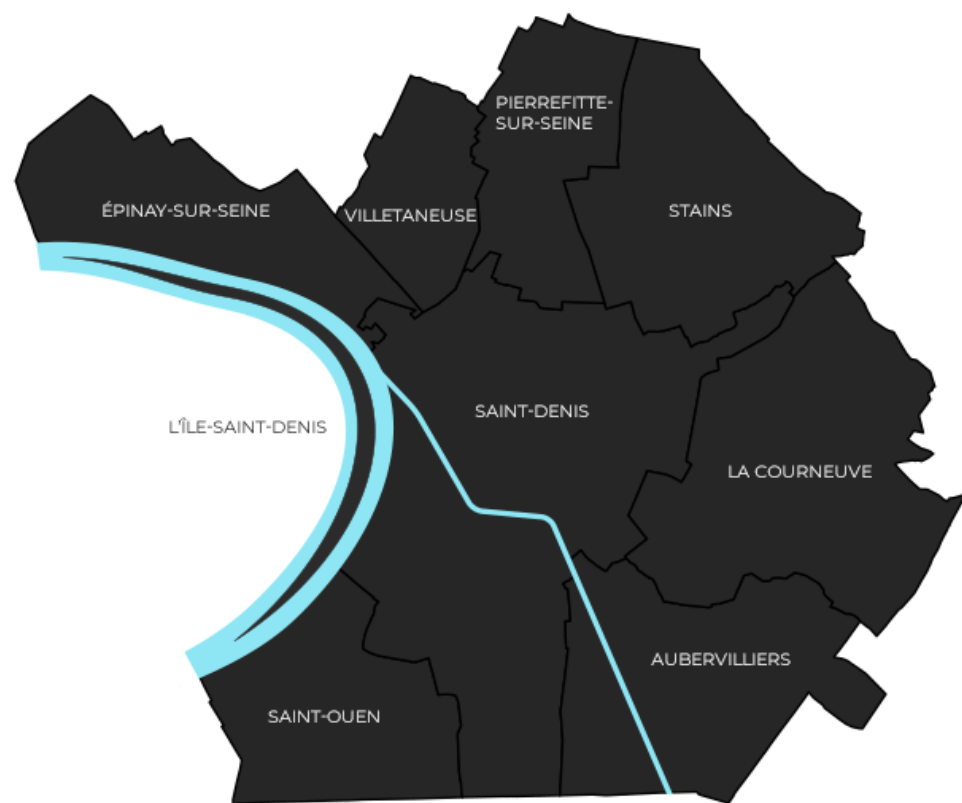
CROISSANCE

Mettez toutes les chances de votre côté en bénéficiant d'un **accompagnement individualisé**, d'un **financement à taux zéro** et d'un **accès facilité au crédit bancaire**.



Plus d'informations  
01 48 09 30 08 - [contact@initiative-plainecommune.fr](mailto:contact@initiative-plainecommune.fr)





Initiative Plaine Commune est cofinancée par le Fonds Social Européen dans le cadre du programme opérationnel 2014-2020





**WWW.INITIATIVE-PLAINECOMMUNE.FR**



Plaine.initiative



Initiative\_pc



Initiativeplaineco