

**RENDRE POSSIBLE
LA RÉUSSITE
DES ENTREPRENEUR·SE·S
SUR TOUS LES TERRITOIRES
EN REJOIGNANT NOTRE
RÉSEAU DE PARTENAIRES**

**Réseau
Initiative**
SEINE-SAINT-DENIS

Faites équipe avec nous !

Votre organisation est sensible aux valeurs et actions portées par les associations du réseau initiative France et souhaite s'engager pour soutenir la création ou la reprise d'entreprise ? Vous avez été soutenu par une association locale de notre réseau et avez envie, à votre tour, de soutenir les nouveaux entrepreneurs ? Une association du réseau Initiative développe des activités sur votre territoire et vous souhaitez la soutenir ?

Nous tirons notre capacité d'action du soutien financier et en expertise de nos partenaires publics et privé. C'est cette solidarité qui nous permet de contribuer à la création d'entreprises et d'emplois sur tous les territoires, y compris les plus fragiles.

- **Par un soutien financier** : votre structure peut abonder les fonds de prêts d'honneur et contribuer aux budgets d'accompagnement et de fonctionnement des associations locales.
- **Par une participation en tant qu'expert bénévole** : devenez membre de comité d'agrément, marraine ou parrain, élu des instances ou bénévole « flash ».
- **Par des partenariats thématiques** : soutenez un programme, une filière, un public ou un événement.

Ils nous soutiennent déjà

Les acteurs publics : l'Union européenne, l'Etat, Bpifrance, les Régions, les intercommunalités...

Les banques : Crédit Agricole, Banque Populaire, Caisse d'Epargne, Crédit Mutuel, CIC, BNP Paribas, Société Générale...

Les grandes entreprises et fondations : Allianz, Axa, EDF, Groupama, In Extenso, MAAF, Mercialis, Hammerson, Real Campus by L'Oréal, Schneider Electric, Total Développement Régional, Fondation Philippe Descarpentries, Fondation Renault...

Près de 7 000 TPE, dont plus de la moitié ont été soutenues par notre réseau.

NOTRE PROJET, AIDER LE VÔTRE



www.initiative-ssd.fr

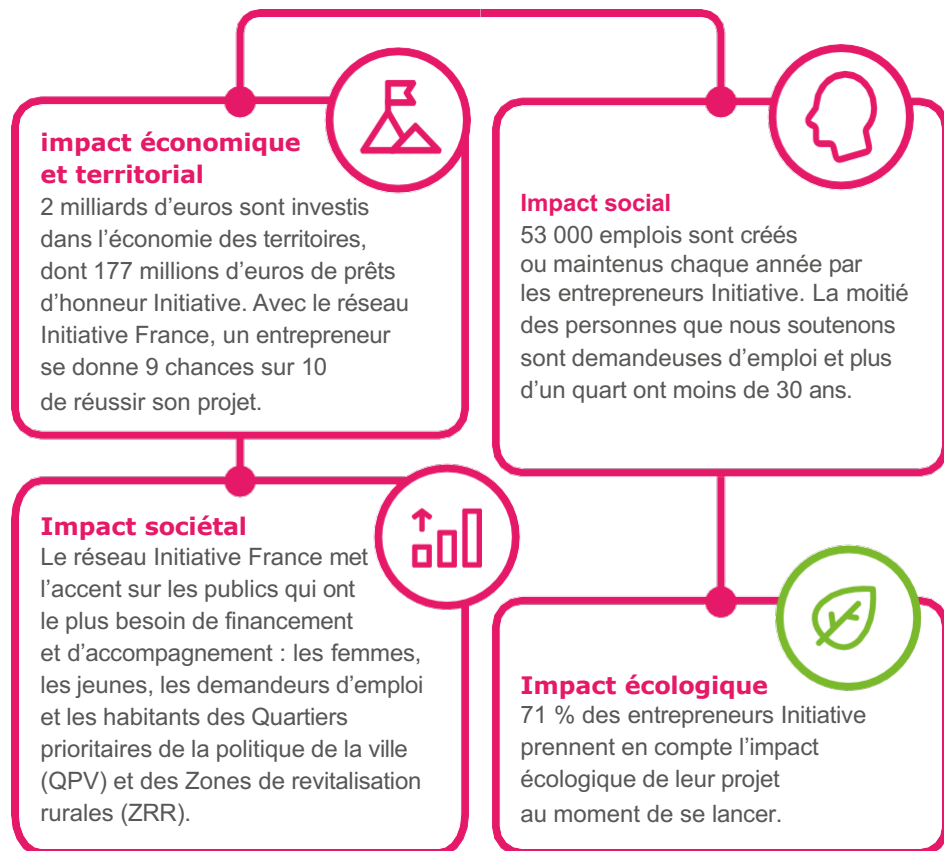


Le réseau Initiative France est le premier réseau associatif de financement et d'accompagnement des entrepreneurs.

Un réseau ancré dans les territoires :
207 réseaux locaux
et **770 lieux d'accueil**

Des équipes engagées :
22 000 chefs d'entreprise & experts bénévoles,
1 100 professionnels
de la création d'entreprise

Avec ses partenaires, le réseau rend possible la création, la reprise et la croissance de près de 20 000 entreprises chaque année.



Des solutions gratuites et sur-mesure pour les porteurs de projet

• Optimiser ses chances avec un dossier solide

Nos professionnels de la création d'entreprise et experts bénévoles sont aux côtés des porteurs de projets pour consolider leurs plans de financement et renforcer leurs chances de réussite.



• Un réseau d'entrepreneurs

Faire le choix d'un accompagnement par une association du réseau, c'est rejoindre une communauté d'entrepreneurs actifs sur le territoire.



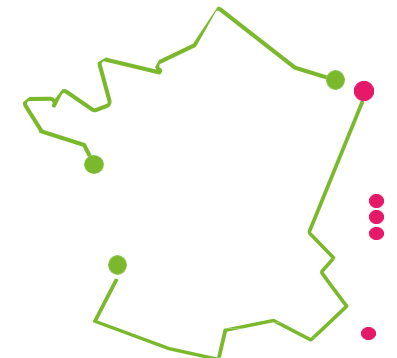
• Financer son projet à sa juste valeur

Limiter les risques est notre priorité. Nos comités d'agrément, composés d'experts locaux, rencontrent les entrepreneurs, évaluent l'adéquation entre leur projet et les besoins du territoire, avant de leur octroyer un prêt d'honneur Initiative. Ce prêt d'honneur permet de débloquer un prêt bancaire d'un montant huit fois supérieur en moyenne.



• Un accompagnement sur-mesure

Mettre à disposition de chaque nouvel entrepreneur les compétences des experts bénévoles du réseau.



Avec le réseau Initiative France, un entrepreneur se donne 9 chances sur 10 de réussir son projet.